

「しんくみ」で

QRコード CASHLESS 決済サービス はじめました。

スマートフォンだけで、
かんたん決済。

しんくみの口座から
引き落としが可能に。



✓
キャッシュレスで
支払いが
便利に♪

✓
安心・安全な
非接触で
お会計♪

ご利用可能な
アプリ

 PayPay

アプリのダウンロードはこちらから



 Jcoin

アプリのダウンロードはこちらから



Shinkumi Bank



ちかくにいるから、
チカラになれる。

名古屋市及び関係団体職員の皆様の金融機関



丸八信用組合

お得で便利なサービス

■ PayPayにはお得で便利なサービスが様々あります。

✓ 友人や家族にPayPay残高を無料で送れます。

✓ アプリ内でクーポンが取得できます。

✓ 買い物でPayPayポイント*が貯まります。

✓ 公共料金や税金等の支払にもご利用いただけます。

※PayPayポイントは、PayPayでの支払や特典により獲得でき、支払等にご利用いただけます。

ご利用可能時間

24時間利用可能

※毎日4:00~4:10についてはご利用いただけません。
※第2・第4日曜の前日23:48~翌日7:00についてはご利用いただけません。
※上記以外の時間帯もご利用いただけない場合がございます。

注意事項

- ご利用には対象のご利用環境を備えたスマートフォンが必要です。
- 次のすべての条件を満たすお客様がご利用いただけます。
 - ✓個人のお客様
 - ✓普通預金口座(定期性総合口座を含む)をお持ちのお客様
 - ✓上記口座のキャッシュカードをお持ちのお客様
- アプリのダウンロード、更新、ご利用等に係るデータ通信料はお客様にご負担いただけます。
- アプリのご入会および店頭でのお支払い時にお客様の手数料は発生しません。
- アプリは決済機能を有しておりますので、セキュリティ等に十分注意し、スマートフォン等は厳重に管理してください。
- QRコードは特許権・登録商標です。

お問い合わせ

▶ 操作方法や利用停止等に関するお問い合わせ先

PayPay
カスタマーサポート窓口 **TEL 0120-990-634**

[営業時間] 24時間受付(土日祝日を含む365日)

PayPay 携帯電話
紛失・盗難専用窓口 **TEL 0120-990-633**

[営業時間] 24時間受付(土日祝日を含む365日)

▶ 上記以外に関する全般的なお問い合わせ先

丸八信用組合 **TEL 0120-758-408**

[営業時間] 8:45~17:30 (土日・祝日および信用組合の休業日は除く)

QRコード決済サービスとは

QRコード決済サービスとは、スマートフォンを活用したキャッシュレス決済サービスです。

QRコードやバーコードを読み取ることで、決済が完了します。

Point
1

スマートフォンだけで
かんたん決済

お会計時にお財布から現金を出す手間や、現金を口座から引き落とすといった作業が不要になります。



Point
2

ご利用手数料は
基本無料

アプリのダウンロードやご利用の際に、費用は基本かかりません。

※一部手数料が発生する取引もございます。
※アプリのダウンロードおよびご利用には、別途通信費用が必要です。

手数料
0円

Point
3

預金口座から
即時引き落とし可能

クレジットカードなどを介さず、お持ちの預金口座から必要なときに、必要な分だけチャージできます。



PayPay

アプリの
ダウンロードは
コチラから



詳しくは **PayPay**

「しんくみ」で

QRコード 決済サービス はじめました。

PayPay ご利用ガイド

✓
キャッシュレスで
支払いが
便利に♪

✓
安心・安全な
非接触で
お会計♪

Shinkumi Bank
信用組合
しんくみ

名古屋市及び関係団体職員の皆様の金融機関
丸八信用組合

口座を登録し、QRコードを読み取るだけ!

誰でも
かんたんに

はじめられます。



▶ 口座登録方法

PayPay残高のチャージで使用する信用組合口座を登録します。 ※信用組合口座の登録をするためには事前の本人確認が必要です。



PayPayアプリをダウンロードし、アカウント登録した後、ホーム画面の[すべて]を選択。

[銀行口座登録]を選択。
※本人確認が済んでいない場合は「銀行口座登録」を選択後、本人確認の順序に進みます。

登録する金融機関を選択。

支店名、口座番号、口座名義などを入力し、登録内容を確認して[登録手続きをする]を選択。

画面の指示に従って登録を進めます。

口座の登録が完了しました。

※本人確認を申請後、審査は最長当日から3日間程度で完了します。審査後にアプリ内でお知らせします。 ※本人確認書類(運転免許証、マイナンバーカード、運転履歴証明書)のいずれか1点が必要です。 ※本人確認書類と利用者本人の入力情報が異なる場合や間違っている場合は再度お申し込みが必要になる場合があります。

▶ チャージ方法

お支払い設定のあと、以下の手順でチャージできます。



ホーム画面の[チャージ]を選択。

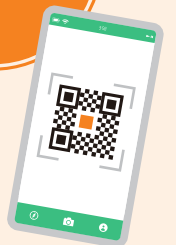
[チャージ方法]を選択。

チャージ方法を選択します。

チャージしたい金額を入力して[チャージする]を選択。

チャージが完了しました。

QRコード決済でお支払いが可能!



QRコード決済サービスとは

QRコード決済サービスとは、スマートフォンを活用したキャッシュレス決済サービスです。
QRコードやバーコードを読み取ることで、決済が完了します。

Point 1

スマートフォンだけで かんたん決済

お会計時にお財布から現金を出す手間や、現金を口座から引き落とすといった作業が不要になります。



Point 2

ご利用手数料は すべて無料

アプリのダウンロードやご利用の際に、費用は一切かかりません。すべて無料でご利用いただけます。

手数料
0円

Point 3

預金口座から 即時引き落とし可能

クレジットカードなどを介さず、お持ちの預金口座から必要なときに、必要な分だけチャージできます。



詳しくは J-Coin Pay

アプリの
ダウンロードは
コチラから



「しんくみ」で

QRコード 決済サービス はじめました。

Jcoin ご利用ガイド

✓
キャッシュレスで
支払いが
便利に♪

✓
安心・安全な
非接触で
お会計♪



名古屋市及び関係団体職員の皆様の金融機関
丸八信用組合

ご利用上限金額

ご利用上限金額	チャージ	決済	残高
標準上限金額	50万円/日	50万円/日	500万円
初期上限金額	3万円/日	3万円/日	30万円

初期登録完了後は、初期上限金額が適用されます。*1
標準上限金額適用申込手続きの詳細はブランドサイト(<https://j-coin.jp/>)よりご確認ください。*2

- *1 初期上限金額は変更される場合がございます。
- *2 2019年12月9日までに銀行口座設定が完了している方は、すでに標準上限金額が適用されているためお手続きは不要です。

ご利用可能時間

24
HOURS
24時間利用可能

- ※毎日4:00~4:10についてはご利用いただけません。
- ※第2・第4土曜の23:48~翌日7:00についてはご利用いただけません。
- ※上記以外の時間帯もご利用いただけない場合がございます。

注意事項

- ご利用には対象のご利用環境を備えたスマートフォンが必要です。
- 次のすべての条件を満たすお客様がご利用いただけます。
 - ✓個人のお客様
 - ✓普通預金口座(定期性総合口座を含む)をお持ちのお客様
 - ✓上記口座のキャッシュカードをお持ちのお客様
- アプリのダウンロード、更新、ご利用等に係るデータ通信料はお客様にご負担いただけます。
- アプリのご入会および店頭でのお支払い時にお客様の手数料は発生しません。
- アプリは決済機能を有しておりますので、セキュリティ等に十分注意し、スマートフォン等は厳重に管理してください。
- QRコードは㈱デンソーウェーブの登録商標です。

お問い合わせ

▶ 操作方法や利用停止等に関するお問い合わせ先

J-Coin Pay
サポートセンター TEL 0120-324-367

【受付時間】 平日 9:00~21:00 土日祝 9:00~17:00

▶ 上記以外に関する全般的なお問い合わせ先

丸八信用組合 TEL 0120-758-408

【営業時間】 8:45~17:30 (土日・祝日および信用組合の休業日は除く)

口座を登録し、QRコードを読み取るだけ!

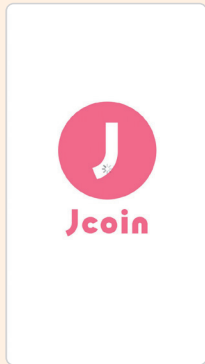
誰でも
かんたんに

はじめられます。

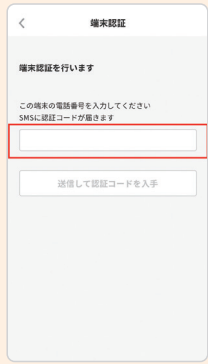


▶ 初期登録方法

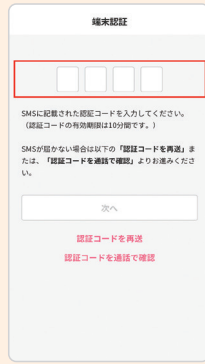
会員情報の登録



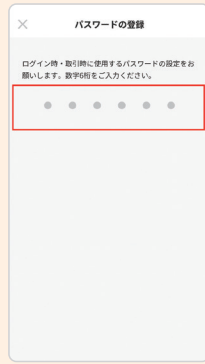
アプリを起動。



電話番号を入力。



SMSで送信される
認証コードを入力。



ログイン
パスワードを設定。

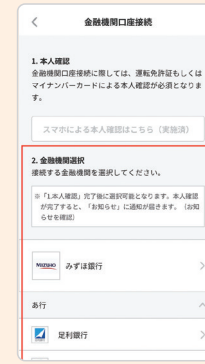


会員情報を入力し
[次へ]を選択。



会員情報登録完了。

口座登録方法



登録する
金融機関を選択。



支店名、口座番号、
預金種目を入力。



各金融機関の設定を
行って完了。

※初めて金融機関口座接続を行う際には、必ず本人認証が必要になります。※上記お申し込み手順実施後、結果の通知まで原則1~2日かかります。※確認結果は、アプリ内の通知にてお知らせします。通知オフの設定をしている方は、アプリ内お知らせからもご確認ください。※本人確認完了後、口座接続の実施が可能になります。

▶ チャージ方法



[チャージ]を選択。



どの口座から
チャージするかを選択。



金額を入力後、[J-Coin
Payにチャージする]を
選択し完了。

▶ お支払い方法



[支払う]を選択。



提示されたQRコードを
読み込む。



お支払い完了。

※口座登録をすることでチャージできるようになります。※チャージは500円以上からご利用可能です。